

GARANTÍA WARRANTY GARANTIE GARANTIA GARANZIA

ES. Estil Gurú S.L.U. como empresa fabricante de sistemas para impermeabilización y aislamiento, y de sistemas de desagüe asociados a la impermeabilización, garantiza la calidad y prestaciones de sus productos.

Estil Gurú, S.L.U. garantiza que sus productos cumplen las especificaciones técnicas y normativas de calidad que les son de aplicación. Que los productos están libres de defectos de fabricación y no fallarán en condiciones de uso normal durante el periodo de garantía aplicable indicado en este documento, con la condición de que los productos se instalen de conformidad con las hojas de datos técnicos y guías de instalación de producto emitidas por Estil Gurú S.L.U. que están vigentes en el momento de la instalación, y con las regulaciones gubernamentales y de la industria.

Esta Garantía limitada está condicionada y se considerará nula y sin efecto y Estil Gurú tendrá derecho a rechazar cualquier reclamación si los productos se han almacenado o instalado incorrectamente, o los productos están sujetos a uso anormal, falta de mantenimiento, o se han utilizado de una manera distinta a aquella para la que fueron diseñados.

Los productos y sistemas cuentan con certificado de garantía de fabricante por 10 años respaldada por póliza de seguro R.C.

EN. Estil Gurú S.L.U., as a manufacturer of waterproofing and insulation systems, and associated drainage systems, guarantees the quality and performance of its products.

Estil Gurú, S.L.U. guarantees that its products meet the technical specifications and quality standards applicable to them. That the products are free from manufacturing defects and will not fail under normal conditions of use during the applicable warranty period indicated in this document, provided that the products are installed in accordance with the technical data sheets and product installation guides issued by Estil Gurú S.L.U. that are in force at the time of installation, and with governmental and industry regulations.

This Limited Warranty is conditioned and will be considered null and void, and Estil Gurú will have the right to reject any claim if the products have been stored or installed incorrectly, or the products are subject to abnormal use, lack of maintenance, or have been used in a manner different from that for which they were designed.

The products and systems come with a manufacturer's warranty certificate for 10 years backed by an R.C. insurance policy.

FR. Estil Gurú S.L.U., en tant qu'entreprise fabricant des systèmes d'étanchéité et d'isolation, ainsi que des systèmes de drainage associés à l'étanchéité, garantit la qualité et les performances de ses produits.

Estil Gurú, S.L.U. garantit que ses produits répondent aux spécifications techniques et aux normes de qualité qui leur sont applicables. Que les produits sont exempts de défauts de fabrication et ne présenteront pas de défaillance dans des conditions normales d'utilisation pendant la période de garantie applicable indiquée dans ce document, à condition que les produits soient installés conformément aux fiches techniques et aux guides d'installation des produits émis par Estil Gurú S.L.U. qui sont en vigueur au moment de l'installation, et avec les réglementations gouvernementales et industrielles.

Cette garantie limitée est conditionnée et sera considérée comme nulle et non avenue, et Estil Gurú aura le droit de rejeter toute réclamation si les produits ont été stockés ou installés de manière incorrecte, ou si les produits sont soumis à une utilisation anormale, à un manque de maintenance, ou s'ils ont été utilisés d'une manière différente de celle pour laquelle ils ont été conçus.

Les produits et systèmes sont accompagnés d'un certificat de garantie du fabricant de 10 ans, soutenu par une police d'assurance R.C.

PT. Estil Gurú S.L.U., como empresa fabricante de sistemas de impermeabilização e isolamento, e de sistemas de drenagem associados à impermeabilização, garante a qualidade e o desempenho de seus produtos.

Estil Gurú, S.L.U. garante que seus produtos atendem às especificações técnicas e normas de qualidade aplicáveis a eles. Que os produtos estão livres de defeitos de fabricação e não falharão em condições normais de uso durante o período de garantia aplicável indicado neste documento, desde que os produtos sejam instalados de acordo com as fichas técnicas e guias de instalação do produto emitidas pela Estil Gurú S.L.U. que estão em vigor no momento da instalação, e com as regulamentações governamentais e da indústria.

Esta Garantia Limitada é condicionada e será considerada nula e sem efeito, e a Estil Gurú terá o direito de rejeitar qualquer reclamação se os produtos tiverem sido armazenados ou instalados incorretamente, ou se os produtos estiverem sujeitos a uso anormal, falta de manutenção, ou se tiverem sido utilizados de maneira diferente daquela para a qual foram projetados.

Os produtos e sistemas são acompanhados de um certificado de garantia do fabricante por 10 anos, apoiado por uma apólice de seguro R.C.

IT. Estil Gurú S.L.U., come azienda produttrice di sistemi per impermeabilizzazione e isolamento, e di sistemi di drenaggio associati all'impermeabilizzazione, garantisce la qualità e le prestazioni dei suoi prodotti.

Estil Gurú, S.L.U. garantisce che i suoi prodotti rispettino le specifiche tecniche e le normative di qualità applicabili. Che i prodotti siano privi di difetti di fabbricazione e non falliranno in condizioni normali di utilizzo durante il periodo di garanzia applicabile indicato in questo documento, a condizione che i prodotti siano installati in conformità con le schede tecniche e le guide di installazione del prodotto emesse da Estil Gurú S.L.U. che sono in vigore al momento dell'installazione, e con le normative governative e del settore.

Questa Garanzia Limitata è condizionata e sarà considerata nulla e senza effetto, e Estil Gurú avrà il diritto di respingere qualsiasi reclamo se i prodotti sono stati immagazzinati o installati in modo non corretto, o se i prodotti sono soggetti a un uso anormale, mancanza di manutenzione, o sono stati utilizzati in modo diverso da quello per cui sono stati progettati.

I prodotti e i sistemi sono forniti con certificato di garanzia del produttore per 10 anni, garantiti da una polizza assicurativa R.C.



ES. Los documentos acreditativos, declaraciones y certificaciones están disponibles en la sección de descargas de la página web www.estilguru.com y pueden solicitarse por correo electrónico a nuestro servicio de atención al cliente en la dirección atencionalcliente@estilguru.com

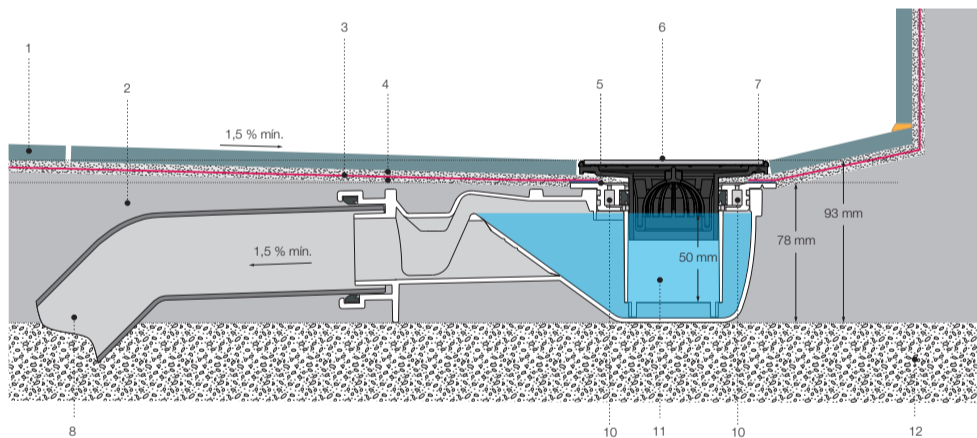
EN. Supporting documents, declarations and certifications are available in the download section of the website www.estilguru.com and can also be requested via email from our customer service department at atencionalcliente@estilguru.com

FR. Les documents de support, déclarations et certifications sont disponibles dans la section de téléchargement du site web www.estilguru.com et peuvent être demandés par e-mail auprès de notre service client à l'adresse atencionalcliente@estilguru.com

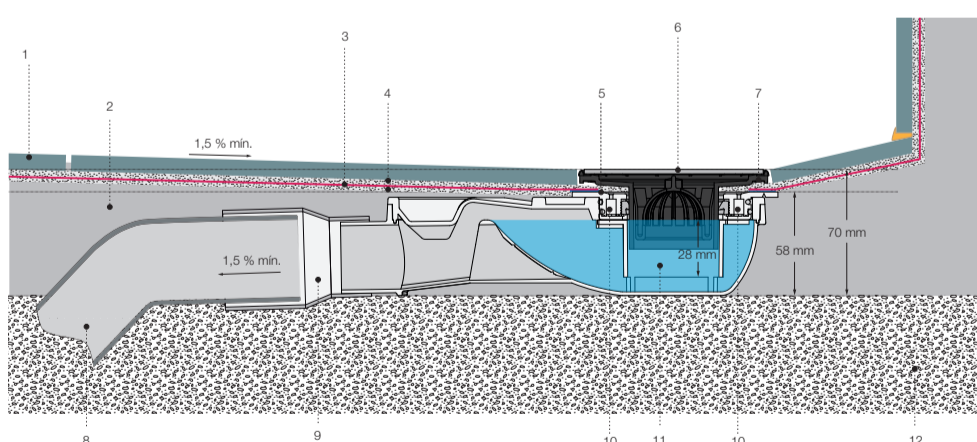
PT. Os documentos de suporte, declarações e certificações estão disponíveis na seção de download do site www.estilguru.com e podem ser solicitados por e-mail através do nosso serviço de atendimento ao cliente em atencionalcliente@estilguru.com

IT. Documenti di supporto, dichiarazioni di prestazione e certificazioni sono disponibili nella sezione download del sito web www.estilguru.com e possono essere richiesti via email al nostro servizio clienti all'indirizzo atencionalcliente@estilguru.com

RUBER H50



RUBER H28



1. Pavimento Flooring Carrelage Piso Pavimento
2. Recreido de mortero y pendientes Mortar screed with slopes Chape de mortier avec pentes Reboco de argamassa com inclinações Massetto con pendenze
3. Lámina WATER-STOP WATER-STOP membrane Membrane WATER-STOP Membrana WATER-STOP Guaina WATER-STOP
4. Cemento cola C2 C2 adhesive cement Ciment colle C2 Cimento cola C2 Cemento adesivo C2
5. Adaptador Adapter Adaptateur Adaptador Adattatore
6. Rejilla EVO EVO grille Grille EVO Gretha EVO Griglia EVO
7. Cazoleta EVO EVO bowl Coupelle EVO Tigela EVO Ciotola EVO
8. Tubería de desagüe Drain pipe Tuyau de drainage Tubo de drenagem Tubo di scarico
9. Conexión Ø40/50 Connection Ø40/50 Connexion Ø40/50 Conexão Ø40/50 Connessione Ø40/50*
10. Drenaje secundario Secondary drainage Drainage secondaire Drenagem secundária Drenaggio secondario
11. Cuerpo del sifón con retén de agua Siphon body with water seal Corps de siphon avec garde d'eau Corpo de sifão com retenção de água Corpo del sifone con colonna d'acqua
12. Forjado Slab Dalle Laje Solaio

*No incluido Not included Non inclus Não incluído Non incluso

GUÍA DE INSTALACIÓN EVO

INSTALLATION GUIDE GUIDE D'INSTALLATION GUIA DE INSTALAÇÃO GUIDA D'INSTALLAZIONE

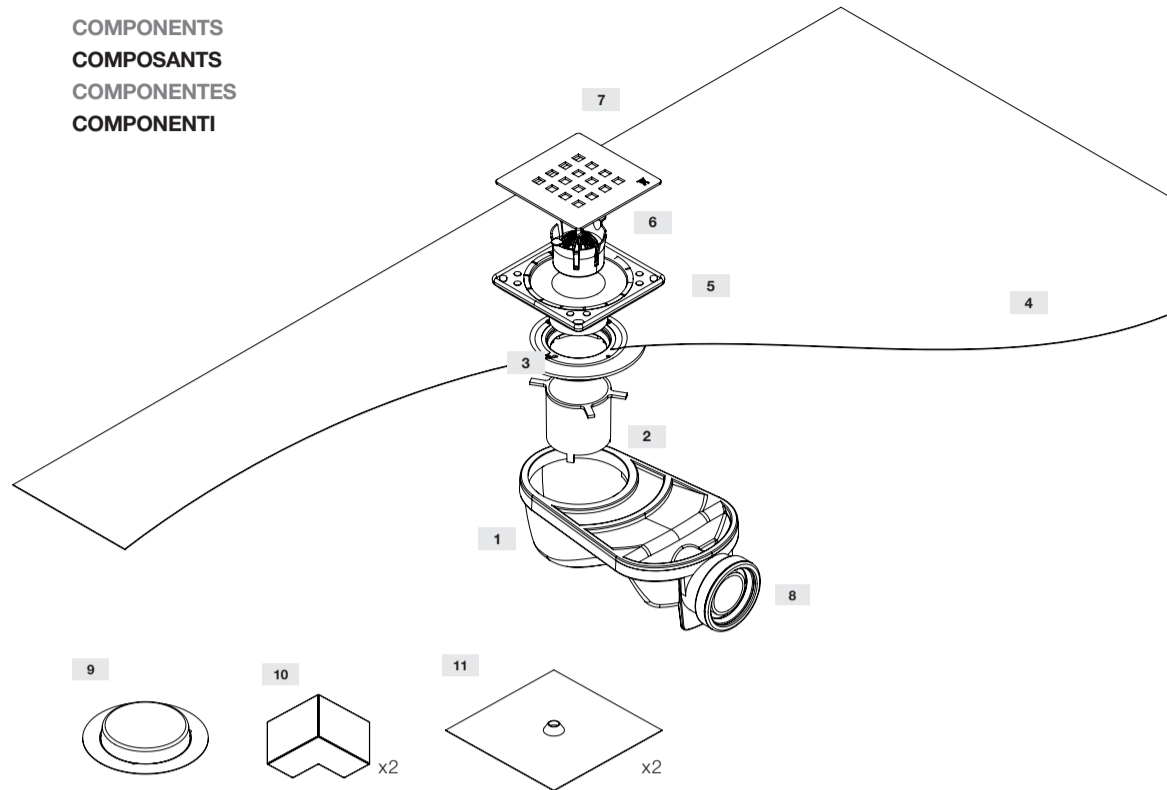
COMPONENTES

COMPONENTS

COMPONENTS

COMPONENTES

COMPONENTI



Nº	DENOMINACIÓN	DESCRIPTION	DÉNOMINATION	DESIGNAÇÃO	DENOMINAZIONE	MATERIAL
1	SUMIDERO RUBER	RUBER DRAIN	SIPHON RUBER	RALO RUBER	SIFONE RUBER	ABS
2	CORONA RUBER	RUBER CROWN	COURONNE RUBER	COROA RUBER	CORONA RUBER	ABS
3	ADAPTADOR	ADAPTER	ADAPTATEUR	ADAPTADOR	ADATTATORE	ABS
4	LÁMINA WATER-STOP	WATER-STOP MEMBRANE	MEMBRANE WATER-STOP	MEMBRANA WATER-STOP	GUAINA WATER-STOP	EVAC
5	CAZOLETA EVO	EVO BOWL	COUPELLE EVO	TIGELA EVO	CIOTOLA EVO	AISI 304
6	RECOGEPELOS	HAIR COLLECTOR	COLLECTEUR DE CHEVEUX	COLETOR DE CABELO	RACCOGLI PELI	ABS
7	REJILLA EVO	EVO GRID	GRILLE EVO	GRELHA EVO	GRIGLIA EVO	AISI 304
8		JUNTAS	JOINTS	JUNTS	GUARNIZIONI	SBR/NBR
9	TAPA PROTECTORA	PROTECTIVE COVER	COUVERCLE DE PROTECTION	TAMPA PROTETORA	COPERTURA PROTETTIVA	PVC
10	REFUERZO INTERIOR W-S DIN	INTERIOR REINFORCEMENT W-S DIN	RENFORCEMENT INTÉRIEUR W-S DIN	REFORÇO INTERNO W-S DIN	RINFORZO INTERNO W-S DIN	EVAC
11	REFUERZO DE TUBERÍA W-S TUB	PIPE REINFORCEMENT W-S TUB	RENFORCEMENT DE TUYAUTERIE W-S TUB	REFORÇO DE TUBULAÇÃO W-S TUB	RINFORZO PER TUBI W-S TUB*	EVAC

* Dos opciones de sumidero: RUBER H50 o RUBER H28 Two drain options: RUBER H50 or RUBER H28. Deux options de siphon: RUBER H50 ou RUBER H28. Duas opções de ralo: RUBER H50 ou RUBER H28. Due opzioni di scarico: RUBER H50 o RUBER H28.

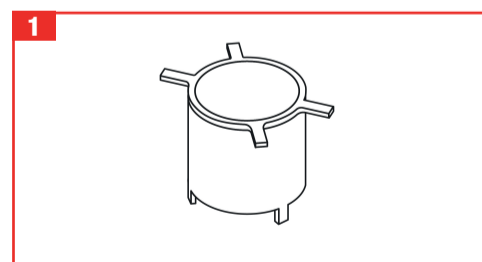
ES. Antes de comenzar la instalación es muy importante **comprobar** si necesita un sumidero sifónico o si se va a instalar con un bote sifónico externo. El cuerpo del sistema está diseñado como sifónico, pero si se tiene que instalar con un bote sifónico externo, el retén de agua se puede anular para evitar el riesgo de obstrucción por doble sifón.

EN. Before starting the installation, it is essential **to check** whether you need a siphonic drain or if it will be installed with an external siphonic bowl. The system body is designed as siphonic, but if it has to be installed with an external siphonic bowl, the water seal can be bypassed to avoid the risk of obstruction due to a double siphon.

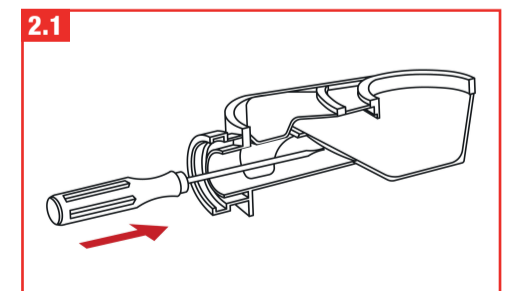
FR. Avant de commencer l'installation, il est très important de **vérifier** si vous avez besoin d'un siphon de sol ou si vous allez l'installer avec un siphon externe. Le corps du système est conçu comme un siphon, mais s'il doit être installé avec un siphon externe, le garde d'eau peut être annulé pour éviter le risque d'obstruction par double siphon.

PT. Antes de começar a instalação, é muito importante **verificar** se precisa de um ralo sifonado ou se será instalado com um sifão externo. O corpo do sistema é projetado como sifonado, mas se precisar ser instalado com um sifão externo, o vedante de água pode ser anulado para evitar o risco de obstrução por duplo sifão.

IT. Prima di iniziare l'installazione, è molto importante **verificare** se è necessario un sifone di scarico o se verrà installato con una vaschetta sifonica esterna. Il corpo del sistema è progettato come sifonato, ma se deve essere installato con una vaschetta sifonica esterna, la colonna d'acqua può essere annullata per evitare il rischio di occlusione da doppio sifone.



- ES. Retirar la pieza tubular CORONA RUBER.
EN. Remove the CORONA RUBER tubular piece.
FR. Retirez la pièce tubulaire CORONA RUBER.
PT. Remova a peça tubular CORONA RUBER.
IT. Rimuovere il pezzo tubolare CORONA RUBER.



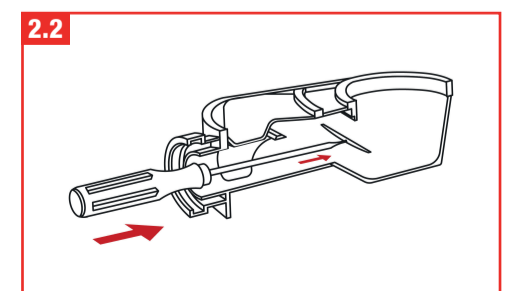
ES. Abrir el fondo del tubo de salida y romper la sección preparada con la línea de rotura controlada con un destornillador o similar.

EN. Open the bottom of the outlet tube and break the prepared section with the controlled breaking line using a screwdriver or similar tool.

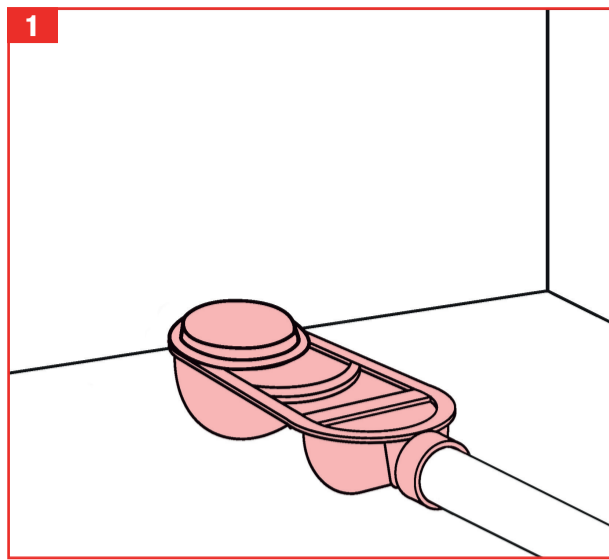
FR. Ouvrez le fond du tube de sortie et cassez la section préparée avec la ligne de rupture contrôlée à l'aide d'un tournevis ou d'un outil similaire.

PT. Abra o fundo do tubo de saída e quebre a seção preparada com a linha de rotura controlada com um parafuso ou ferramenta similar.

IT. Aprire il fondo del tubo di scarico e rompere la sezione preparata con la linea di rottura controllata con un cacciavite o strumento simile.



INSTALACIÓN INSTALLATION INSTALLATION INSTALAÇÃO INSTALLAZIONE



1

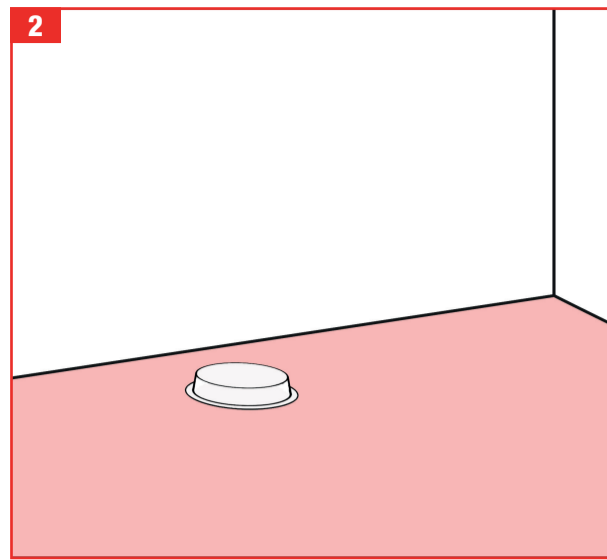
ES. Realizar una base de mortero, colocar el sumidero con la tapa de plástico y conectar el desagüe.

EN. Create a mortar base, place the drain with the plastic cover, and connect the drainage.

FR. Réaliser une base de mortier, placer le siphon avec le couvercle en plastique et connecter le drainage.

PT. Realizar uma base de argamassa, colocar o ralo com a tampa de plástico e ligar ao tubo de escoamento.

IT. Realizzare il massetto e posizionare il sifone con il coperchio in plastica inserito e collegare lo scarico.



2

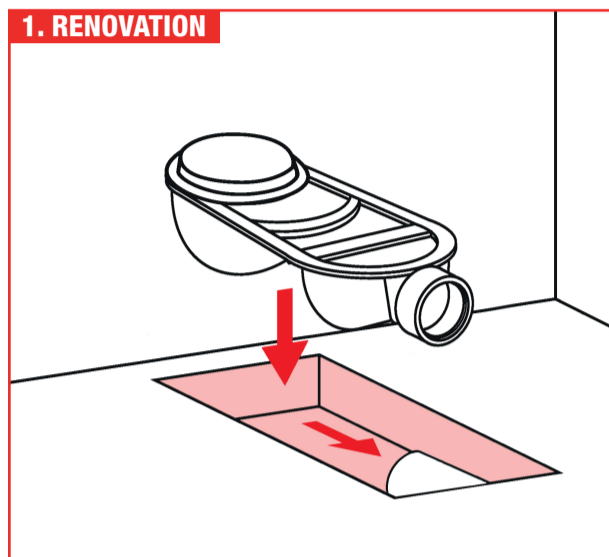
ES. Verter mortero hasta el nivel de la tapa de plástico formando las pendientes.

EN. Pour mortar up to the level of the plastic cover, forming the slopes.

FR. Verser du mortier jusqu'au niveau du couvercle en plastique en formant les pentes.

PT. Despeje argamassa até o nível da tampa de plástico, formando as inclinações.

IT. Portare il livello del massetto fino al coperchio in plastica, formando le pendenze.



1. RENOVATION

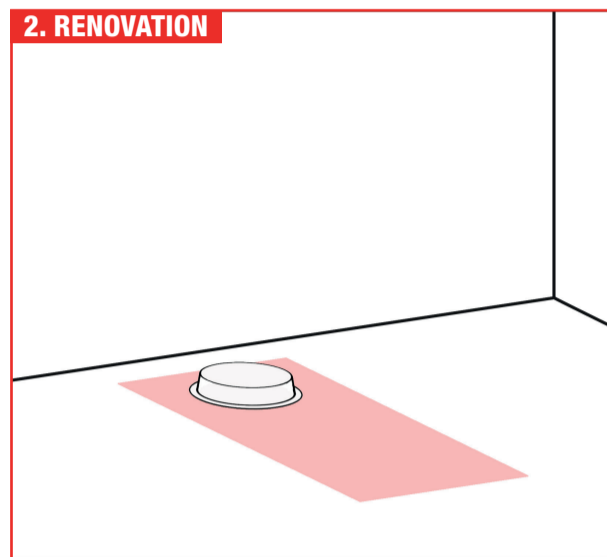
ES. En renovaciones, picar un agujero para el alojamiento del nuevo sumidero y conectarlo al desagüe.

EN. In renovations, chip a hole for the placement of the new drain and connect it to the drainage.

FR. En rénovation, creuser un trou pour l'emplacement du nouveau siphon et le connecter au drainage.

PT. Em reformas, fazer um buraco para a colocação do novo ralo e ligá-lo ao tubo de escoamento.

IT. In caso di ristrutturazioni, picchiare il massetto e realizzare un ambiente dove poter alloggiare il nuovo sifone e collegarlo allo scarico.



2. RENOVATION

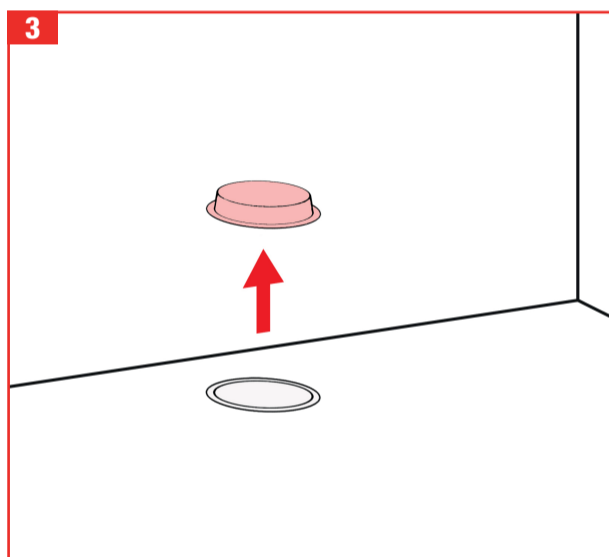
ES. Rellenar el agujero con mortero hasta el nivel de la tapa de plástico y formar las pendientes.

EN. Fill the hole with mortar up to the level of the plastic cover, and shape the slopes.

FR. Remplir le trou avec du mortier jusqu'au niveau du couvercle en plastique et former les pentes.

PT. Preencher o buraco com argamassa até o nível da tampa de plástico e formar as inclinações.

IT. Riempire il foro fino al coperchio in plastica, formando le pendenze.



3

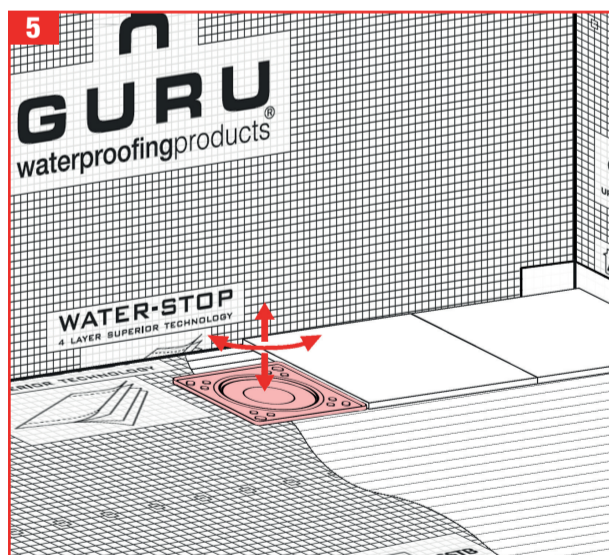
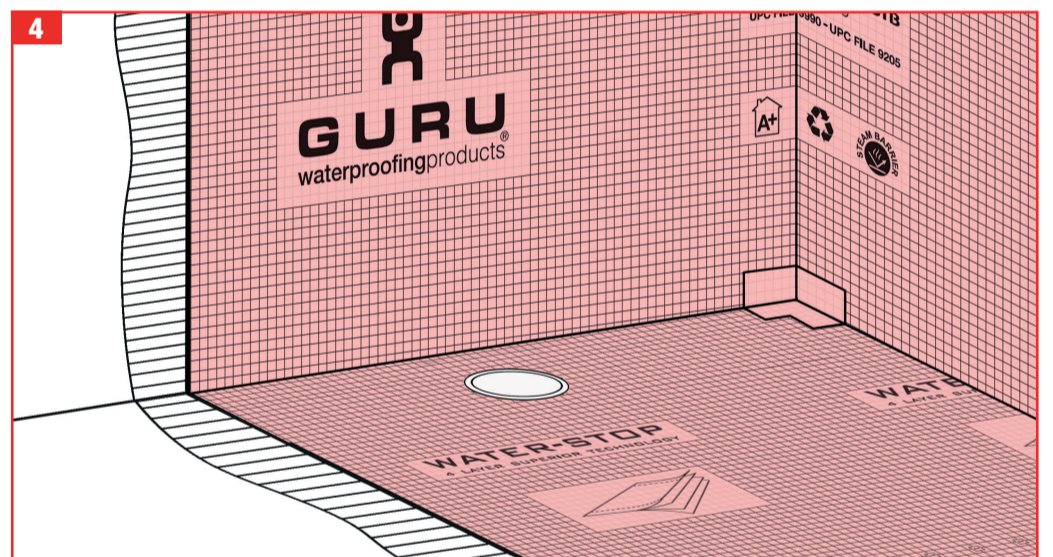
ES. Una vez seco, comprobar que el sumidero esté a nivel y retirar la tapa de plástico.

EN. Once dry, check that the drain is level and remove the plastic cover.

FR. Une fois durci, vérifier que le siphon est à niveau et retirer le couvercle en plastique.

PT. Depois de seco, verificar se o ralo está nivelado e retirar a tampa de plástico.

IT. Una volta asciutto, verificare che lo scarico sia a livello e rimuovere il coperchio in plastica.



5

ES. Colocar la canaleta y ajustar la rejilla en altura y posición deseada.

EN. Place the channel and adjust the grate to the desired height and position.

FR. Placer le caniveau et ajuster la grille à la hauteur et à la position souhaitées.

PT. Colocar a calha e ajustar a grelha para a altura e posição desejadas.

IT. Posizionare la canaletta e regolare la griglia in altezza e in base alla posizione desiderata.

4

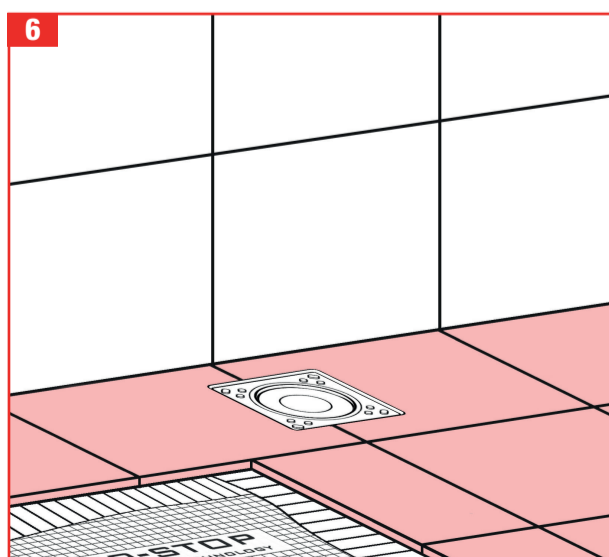
ES. Presionar el adaptador termosellado con lámina WATER-STOP a la cazoleta del sumidero^{Nota}, aplicar cemento cola C2 y colocar la lámina con sus solapes y esquinas (W-S DIN/DEX, W-S TUB).

EN. Press the heat-sealed adapter with WATER-STOP sheet onto the drain bowl, apply C2 adhesive cement, and place the sheet with its overlaps and corners (W-S DIN/DEX, W-S TUB).

FR. Appuyer sur l'adaptateur thermoscellé avec la natte WATER-STOP sur la bouche du siphon, appliquer le ciment colle C2 et placer la natte avec ses chevauchements et ses coins (W-S DIN/DEX, W-S TUB).

PT. Pressionar o adaptador termo soldado a quente com a lâmina WATER-STOP na cavidade do ralo, aplicar cimento adesivo C2 e colocar a lâmina com suas sobreposições e cantos (W-S DIN/DEX, W-S TUB).

IT. Premere l'adattatore sigillato a caldo con la guaina WATER-STOP sulla vaschetta dello scarico, applicare il cemento adesivo C2 e posizionare la guaina con le sovrapposizioni e angoli (W-S DIN/DEX, W-S TUB).



6

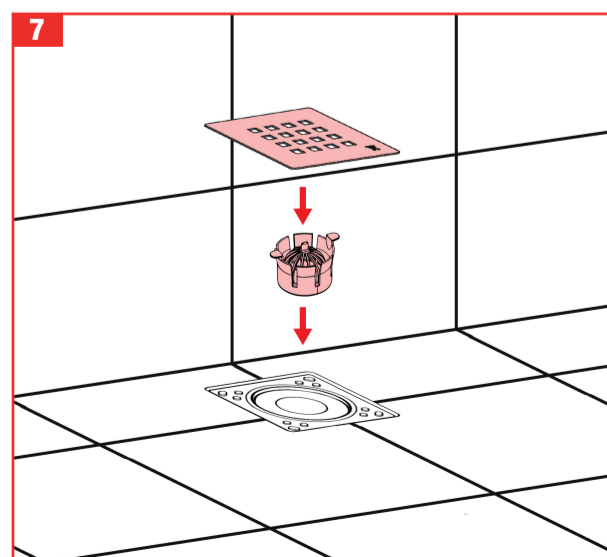
ES. Instalar la cerámica.

EN. Install the ceramic tiles.

FR. Installer le carrelage.

PT. Instalar os azulejos cerâmicos.

IT. Installare le piastrelle in ceramica.



7

ES. Colocar el recogepelos y la rejilla.

EN. Place the debris collector, and the grate.

FR. Placer le collecteur de déchets et la grille.

PT. Colocar o coletor de detritos e a grelha.

IT. Posizionare il raccogli capelli e la griglia.